



# GUADIAMAR 10 AÑOS

## EXPOSICION 10º ANIVERSARIO DEL ACCIDENTE MINERO DEL GUADIAMAR



Avda. de los Descubrimientos s/n  
Isla de la Cartuja-Sevilla

**ABIERTO TODOS LOS DÍAS**  
HORARIO: DE 10:00 A 21:00 H.  
ENTRADA Y APARCAMIENTO GRATUITO  
CENTROS DE ENSEÑANZA Y GRUPOS NUMEROSOS PREVIA CITA

[www.guadiamar.es](http://www.guadiamar.es)

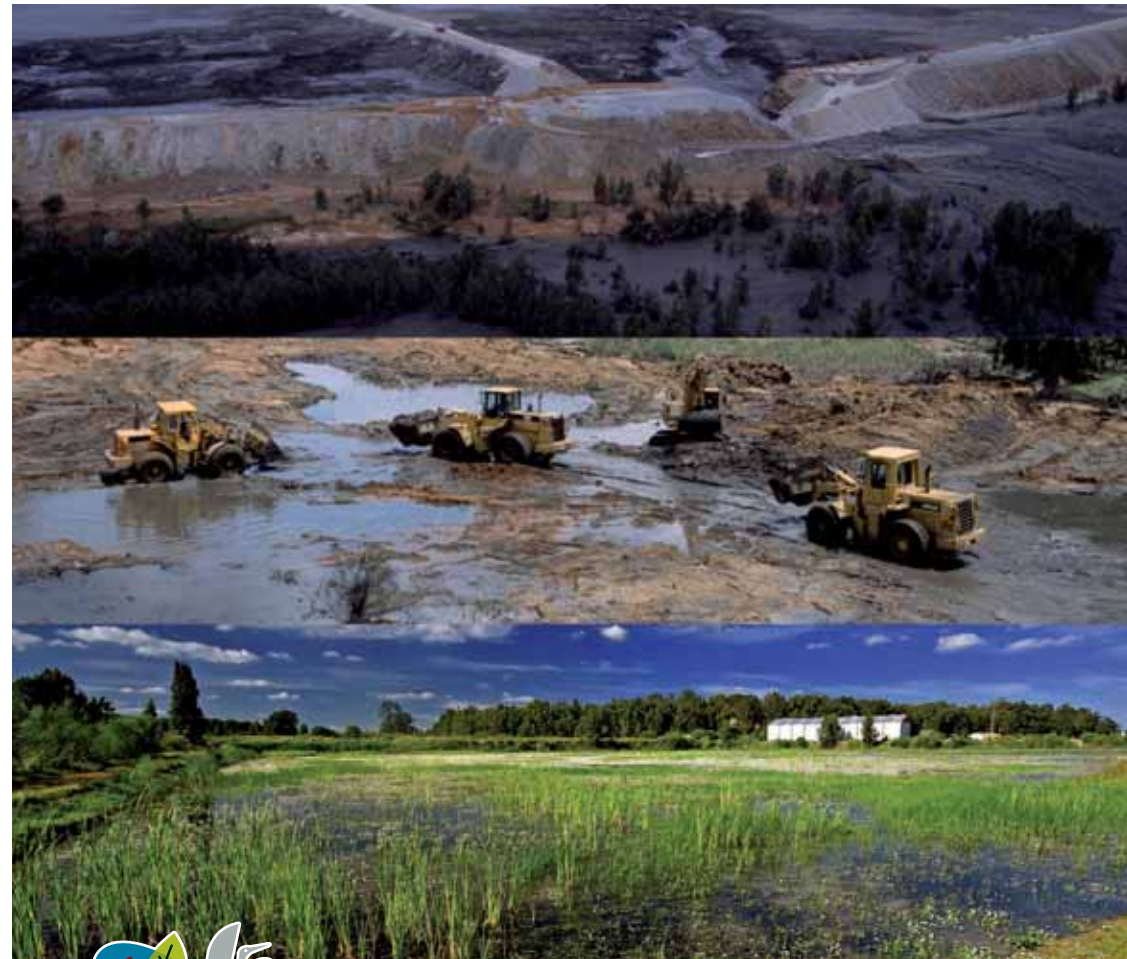
Tel. Información: **954 460 999**

Organizado por:



**Estación Biológica de Doñana**  
Consejo Superior de Investigaciones Científicas

Colaboran:



PABELLÓN DEL FUTURO - SEVILLA  
1 FEBRERO - 30 JUNIO 2008

## 25 de abril de 1998: el accidente que hizo historia

Aznalcóllar y Guadiamar, dos nombres prácticamente desconocidos hasta abril de 1998 y que los acontecimientos situaron de forma indeleble en el mapa de la historia. El accidente minero del Guadiamar marcó un antes y un después en la vida de muchas personas y en la naturaleza que habitaban. Supuso un enorme reto social sin precedentes en nuestro país, que pudo ser superado gracias a la activación de todo nuestro potencial científico y tecnológico. Un claro ejemplo de que la ciencia es parte inherente a nuestra cultura y puede ayudar a transformar la sociedad en beneficio de todos.



## Un recorrido con ciencia y conciencia.

En el momento en que inicies tu visita comenzarán a hablarte cientos de voces: las de científicos, artistas, mineros, ecologistas, humoristas gráficos, jóvenes, políticos, periodistas, ciudadanos y, por supuesto, las de los niños. Todos tienen un hueco en estos 2.000

metros cuadrados de exposición. Un itinerario que te absorberá durante más de una hora por laberintos de paneles repletos de ciencia y salpicados de curiosidades. Te invitamos, pues, a emprender la mayor de las aventuras: la de aprender.

### ZONAS EXPOSICIÓN



PLANTA BAJA

1. ENTRADA
2. INTRODUCCIÓN
3. HISTORIA DE LA MINERÍA
4. ACCIDENTES INDUSTRIALES
5. EL VERTIDO
6. MARCO GEOGRÁFICO
7. CRONOLOGÍA
8. RESTAURACIÓN
9. HEMEROTECA
10. FORO SOCIAL
11. COMPARATIVAS
12. PICOVER
13. VISIÓN DE LOS NIÑOS
14. SENTENCIAS JUDICIALES
15. NIVELES CONTAMINANTES
16. LUDOTECA
17. EL CORREDOR VERDE

18. DOÑANA 2005
19. LA CIENCIA
20. CREDITOS
21. VISIÓN DE LOS JÓVENES
22. GALERÍA DE ARTE
23. CENTRO DE DOCUMENTACIÓN CIENTÍFICA Y TECNOLÓGICA, SALA DE PRENSA
24. CAFETERÍA Y TIENDA
25. AUDIOVISUAL

PLANTA SUPERIOR

